

# GABINET PSYCHOLOGICZNY



## *Twoje dziecko z wizytą u psychologa*

Podjęcie decyzji o wizycie u psychologa z małym dzieckiem, bywa dość trudne dla rodzica. Niestety w dalszym ciągu istnieje stereotyp (choć coraz rzadziej), że psycholog zajmuje się patologią, zaburzeniami lub chorobami psychicznymi lub idzie się do niego wtedy, kiedy jest już naprawdę bardzo źle.

Wizyta rodziców z dzieckiem u psychologa wpływa skutecznie na podjęcie niezbędnych działań służących pomocy dziecku. Rodzic ma możliwość poznania mocnych i słabszych stron funkcjonowania własnej pociechy, może skonfrontować się z trudnościami poznawczymi malucha ale także zrozumieć potrzebę ich rozwijania.

Korzystając z porad i konsultacji psychologicznych rodzic wykazuje się zainteresowaniem i troską o dobro własnego dziecka.

Konsultacje z psychologiem mają na celu zdiagnozowanie funkcjonowania psychoruchowego dziecka, deficytów rozwojowych, emocjonalnych i społecznych. Następnym krokiem jest podjęcie odpowiednio wczesnej interwencji pomocowej dostosowanej do indywidualnych potrzeb malucha.

Podczas wizyt u psychologa Rodzice dość często uświadamiani są o tym, jak przebiega rozwój ich dzieci zarówno w sferze intelektualnej

jak i emocjonalno-społecznej. Głównym i podstawowym celem każdego psychologa jest udzielenie rzetelnej informacji o zachowaniu dziecka (mimo, że czasem bywa ona odmienna od spostrzeżeń Rodziców w ich środowisku rodzinnym) pomocy oraz wskazań do dalszej terapii i wspomagania dziecka.

Rodzice zastanawiają się często jak można zbadać malucha, który jeszcze nie mówi pełnymi zdaniami, komunikuje się gestami, jak rozpoznać jego prawidłowość funkcjonowania.

W zależności od wieku dziecka psycholog dobiera odpowiednie narzędzia badawcze: **test, rysunek, wywiad, obserwację.**

Podstawowym celem badania dziecka jest zazwyczaj **Ocena Rozwoju Psychoruchowego**. Do tego przeznaczona jest między innymi **Dziecięca Skala Rozwojowa (DSR)**. Składa się ze **Skali Obserwacyjnej i Skali Wykonaniowej**.

Skala Wykonaniowa służy do oceny takich funkcji jak: pamięć, percepcja, mowa, motoryka, zachowania społeczne, manipulacja. Skala Obserwacyjna służy do oceny funkcjonowania dziecka. DSR przeznaczona jest do badania dzieci już od 2 miesiąca życia do 3 lat.

Innym testem, który przeznaczony jest do badania rozwoju dzieci od 3 miesiąca życia do 5 lat, jest

**Skala Rozwoju Psychomotorycznego Brunet-Lezine**. Skala podzielona jest na cztery sfery: lokomocję i kontrolę postawy; koordynację wzrokowo-ruchową; mowę; kontakty społeczne. Konstrukcja skali umożliwia zarówno określenie wieku rozwoju w każdej z tych sfer osobno, wykreślenie profilu rozwoju, obliczenie cząstkowego ilorazu rozwoju oraz pełnego ilorazu inteligencji.

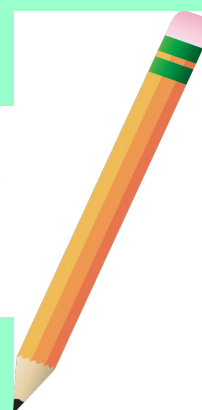


Bardzo ważnym i często badanym przez psychologa obszarem rozwoju dziecka, jest sfera emocjonalna oraz jego emocjonalne reakcje.

Stan emocjonalny często odzwierciedla relacje rodzinne; do badania emocji używane są **Testy Projekcyjne**. Polegają na nadawaniu przez dziecko znaczeń oraz fantazji wieloznacznemu materiałowi.

Ujawniają cechy osobowości, stan psychiczny, lęki, traumy.

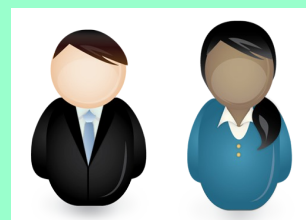
Dziecko dostaje białą kartkę, na której ma narysować rodzinę ( rysuje na bazie swoich fantazji), wielkość postaci będzie zróżnicowana, dziecko będzie wybierać kolory, rysować silną kreską i słabszą. Może zapomnieć dorysować pewnej części ciała lub pominąć zupełnie jakąś postać.



W rysunkach dowolnych mniejszych dzieci, psycholog zwraca uwagę na kolor kredki, którą dziecko rysuje oraz siłę nacisku kredki. Może dopytać co przedstawia rysunek.

Innym testem projekcyjnym jest **Test Apercepcji Tematycznej** dla dzieci od 3r.ż do 10 lat (CAT). Badanie polega na pokazywaniu dziecku serii obrazków i zachęcaniu go do opowiadania związanych z nimi historyjek, które w danym momencie przychodzą maluchowi do głowy.

Równie ważnym narzędziem badawczym w rękach psychologa jest **Wywiad**. Przeprowadza się go zazwyczaj na pierwszym spotkaniu z rodzicami lub opiekunami prawnymi dziecka. Dotyczy wielu sfer funkcjonowania, środowiska rodzinnego, struktury rodziny, form spędzania czasu wolnego, zabaw z rodzicami, systemu wychowawczego, oraz funkcjonowania poznawczego dziecka.



W środowisku żłobkowym, psycholog codziennie przebywa z dziećmi w grupie rówieśniczej, jest on w stanie zaobserwować dość dokładnie zachowania dziecka w różnych sytuacjach społecznych, samoobsługi, wychowawczych i edukacyjnych.

Bawiąc się bezpośrednio z dzieckiem, może zwrócić uwagę na stan psychiczny i emocjonalny, umiejętność i stopień nawiązywania interakcji z pozostałymi dziećmi jak również opiekunami, osobami dorosłymi. Reakcje na nowe bodźce- np. kiedy placówkę odwiedzają goście. Sposoby zabawy oraz ulubione formy pracy, umiejętność manipulacji, piętrzenia, segregowania, budowania. Również aktywność poznawczą, ruchową i muzyczną.

Psycholog obserwuje dziecko podczas pokonywania trudności, sytuacji rywalizacji, zabawy tematycznej, funkcjonowania według ustalonych zasad i reguł placówki. Może przekazać rodzicowi bogatą wiedzę o funkcjonowaniu ich malucha w licznej grupie rówieśniczej, jak dziecko zachowuje się podczas zabaw dowolnych i zorganizowanych.

Psycholog jest w stanie podać trafne wskazówki wychowawcze, psychoedukacyjne, terapeutyczne, pokierować do innych specjalistów oraz specjalistycznych placówek wspomagających wczesny rozwój dziecka.

Zebranie informacji ze wszystkich opisanych źródeł da rzetelną opinię na temat aktualnego rozwoju psychoruchowego dziecka, umożliwi dalsze, skuteczne pokierowanie dzieckiem.

Rodzice zgłaszający się z dzieckiem do psychologa mogą być spokojni o poufność informacji, jakie uzyska od nich specjalista, bowiem każdego psychologa obowiązuje tajemnica zawodowa.

Opracowanie  
psycholog MZŻ  
mgr Małgorzata Trautman