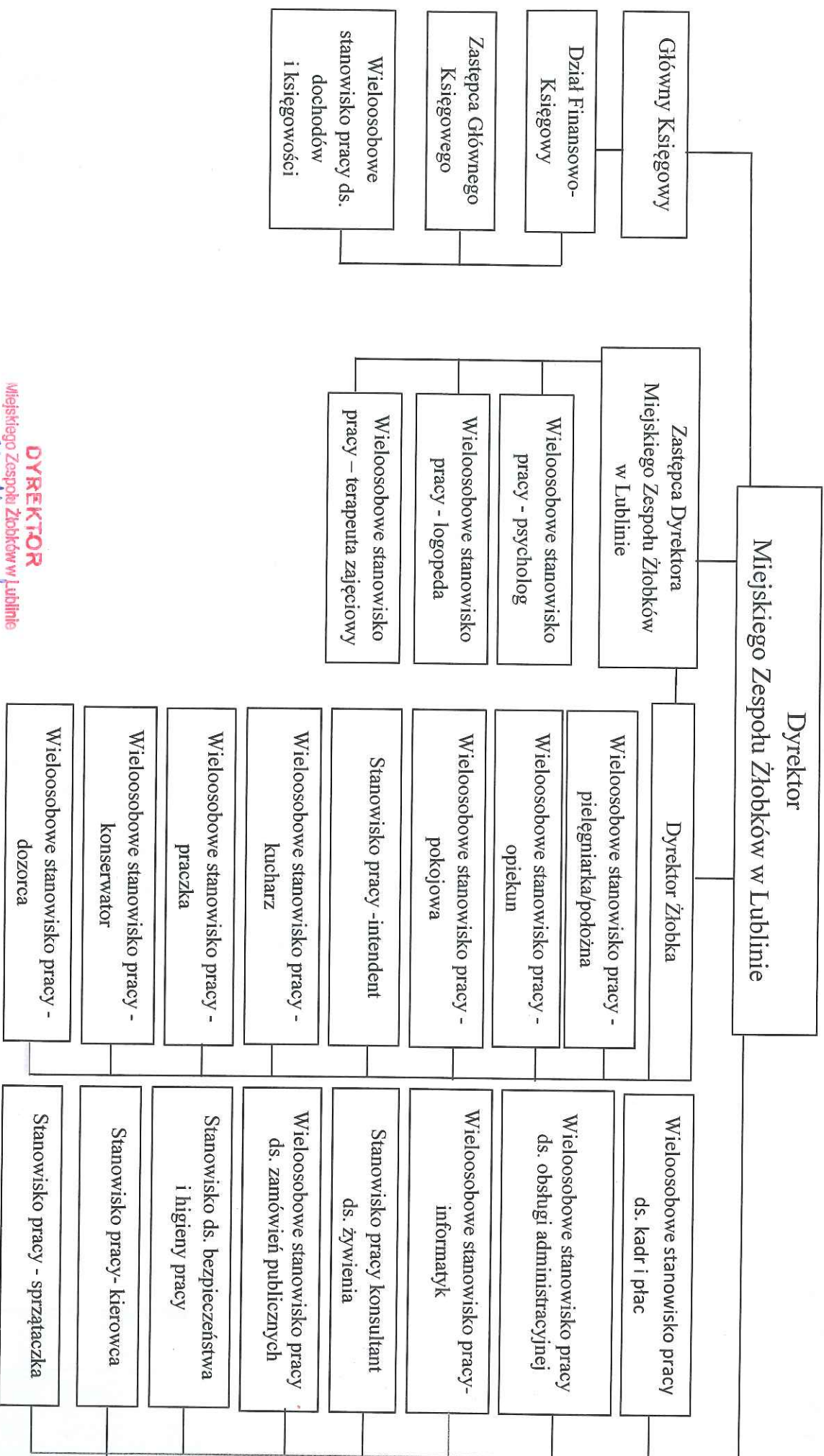


Schemat graficzny wewnętrznej struktury organizacyjnej Miejskiego Zespołu Żłobków w Lublinie

Załącznik nr 1 do Zarządzenia wewnętrznego nr 29/2019 Dyrektora Miejskiego Zespołu Żłobków w Lublinie z dnia 30-09-2019 r. w sprawie wprowadzenia „Regulaminu Organizacyjnego Miejskiego Zespołu Żłobków w Lublinie”



DYREKTOR
Miejskiego Zespołu Żłobków w Lublinie
M. MOWIL
mgr M. Agorasta Mowil